

## **EMPEDROLA**

Situación actual de la construcción: En proyecto

Precio: 2.867.000€ + 10% IVA

### **DETALLE INMUEBLE:**

- Año de construcción: Sin especificar
- Tipo de obra: Obra nueva
- Tipo de propiedad: Casa / Chalet
- Tipo de operación: Venta
- Provincia: Alicante
- Población: Calpe
- Orientación: Sur-oeste
- Plantas: 3
- Dormitorios: 5
- Baños: 5
- Aseos: 2
- Certificación energética: B
- Vistas: Panorámicas al mar y al peñón de Ifach
- Piscina: Privada – Desbordante
- Tipo de Calefacción: Bomba de calor - Central
- Calentador de agua: Bomba de calor
- Jardín: Privado
- Garaje: Sí, con una ocupación hasta de 5 coches
- Trastero: Sí
- Puerta blindada: Sí
- Semisótano: Sí
- Lavandería/galería: Sí
- Armarios empotrados: Sí
- Doble acristalamiento: Sí
- Terrazas: 4 (tres de ellas con porche)
- Ascensor con capacidad de hasta 6 personas.
- Sala de cine
- Alarma en todas las plantas.
- Caja fuerte.

## **DESCRIPCIÓN**

Construcción en una de las zonas más privilegiadas de Calpe por sus espectaculares vistas al peñón.

Este moderno chalet consta de 3 plantas con ascensor, tipo loft con espacios abiertos y grandes ventanas lo que le da gran abundancia de luz natural.

La vivienda está compuesta por 5 habitaciones (todas con baño y las 2 principales con vestidor), aseo, amplio salón, amplio comedor, cocina-office, garaje, grandes terrazas y piscina familiar con zona solárium.

Todo terminado con materiales de primera calidad.

## **SUPERFICIE**

- CONSTRUCCIÓN VIVIENDA: 592,59 M2
- TERRAZAS: 206 M2
- PISCINA: 8,9 X 4,20 CON JACUZZI
- PARCELA: 2010 M2

## **MEMORIA DE CALIDADES**

### **CARPINTERÍAS**

- Toda la carpintería exterior de las ventanas serán de aluminio lacado color blanco. Marca SCHUKO
- Las ventanas de los dormitorios llevarán unas persianas de aluminio enrollables, motorizadas y del mismo color que las carpinterías. Contarán con mando a distancia.
- ACRISTALAMIENTO: Vidrio doble bajo emisivo 4+4/12/3+3, 4/12/3+3 (cristales de seguridad y protección solar)

### **COCINA**

- Electrodomésticos de última tecnología
- Cocina abierta al salón-comedor con isla

### **BAÑOS**

- Dormitorios con baño independiente
- Inodoro empotrado, suspendido con asiento amortiguado
- Lavamanos con acabado esmaltado
- Equipado con toallero para lavamanos
- Grifería lavabo con válvula clic GROHE.
- Aplacados cerámicos con relieve, sensoriales y agradables visualmente.

### **JARDÍN**

- Privado.
- Cuenta con árboles seleccionados del listado de especies vegetales autóctonas de la zona. Que van acorde con el clima mediterráneo. Pone el toque campestre y aromático, ideal para cualquier jardín casero.
- Regadío automático.

### **Pavimento exterior**

- CERÁMICO: baldosa de gres porcelánico rectificado micro biselado antideslizante.

### **Pavimento interior**

- CERÁMICO: baldosa de gres porcelánico rectificado micro biselado.

### **Revestimientos interiores**

- Pintura blanca lisa en paredes y techos
- Alicatado con baldosas de gres en el caso de los baños.

### **Revestimientos exteriores**

- Enfoscado acrílico con pintura tipo pétreo de color blanca.

### **Piscina**

- Gresite inalterable a los ácidos
- Juntas anti algas.
- Cuenta con equipo de sal.
- Desbordante.
- Playa y escaleras interiores de obra.
- Descubierta y privada.
- Jacuzzi en el interior de la piscina

### **Cerramiento exterior de la parcela.**

- Muros exteriores con enlucido liso a dos caras, de 25cm de espesor.
- Puerta automática amplia, con acceso peatonal y a vehículos, con mando a distancia.

### **Climatización y agua caliente**

- La vivienda cuenta con suelo radiante con caldera de gas.
- Instalación de aire acondicionado.

### **Luz**

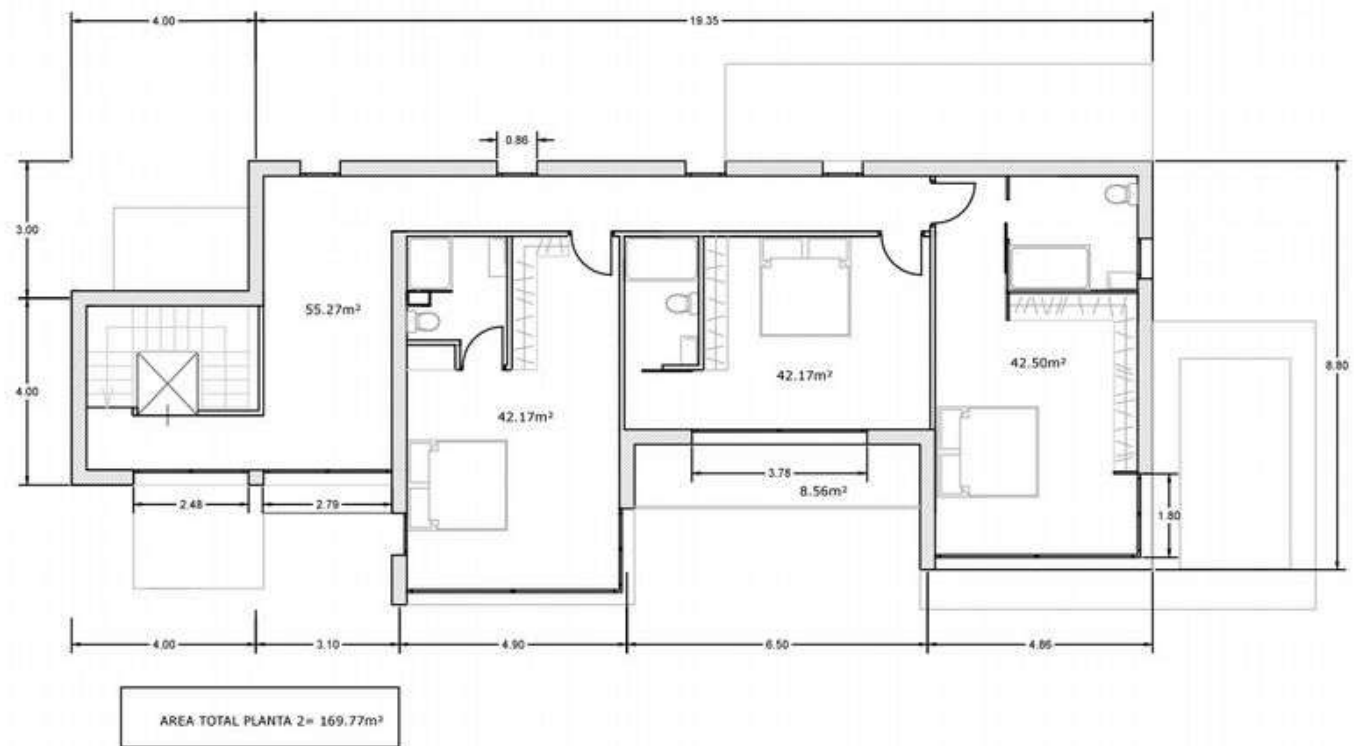
- Gran luminosidad en toda la vivienda.
- Grandes ventanas que permiten la entrada de luz natural.
- Luces alrededor de la vivienda que permiten una buena iluminación en la noche, y aportan la sensación de confort.

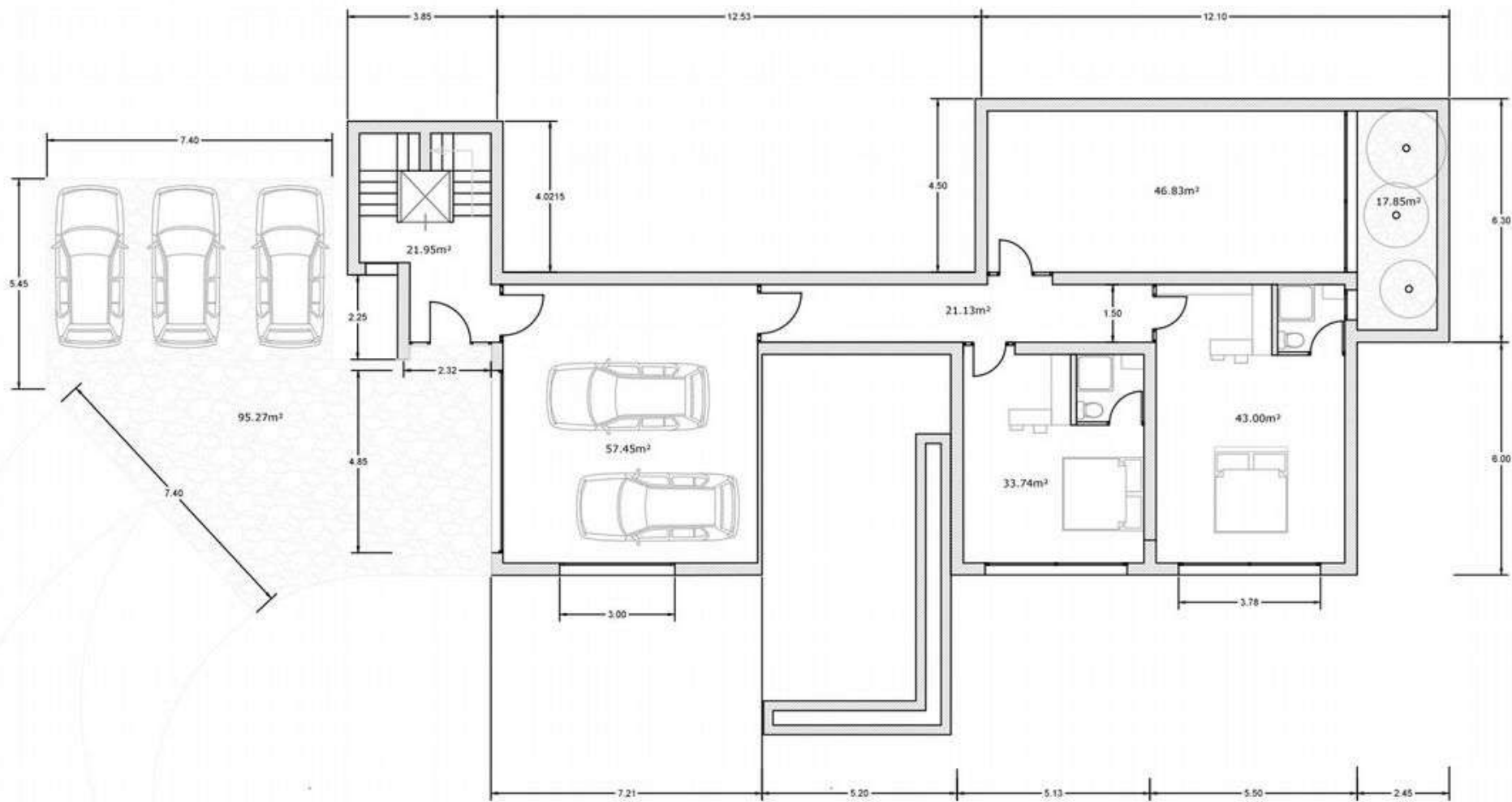
**Armarios**

- Armarios empotrados de gran calidad.

**Entrada a la vivienda.**

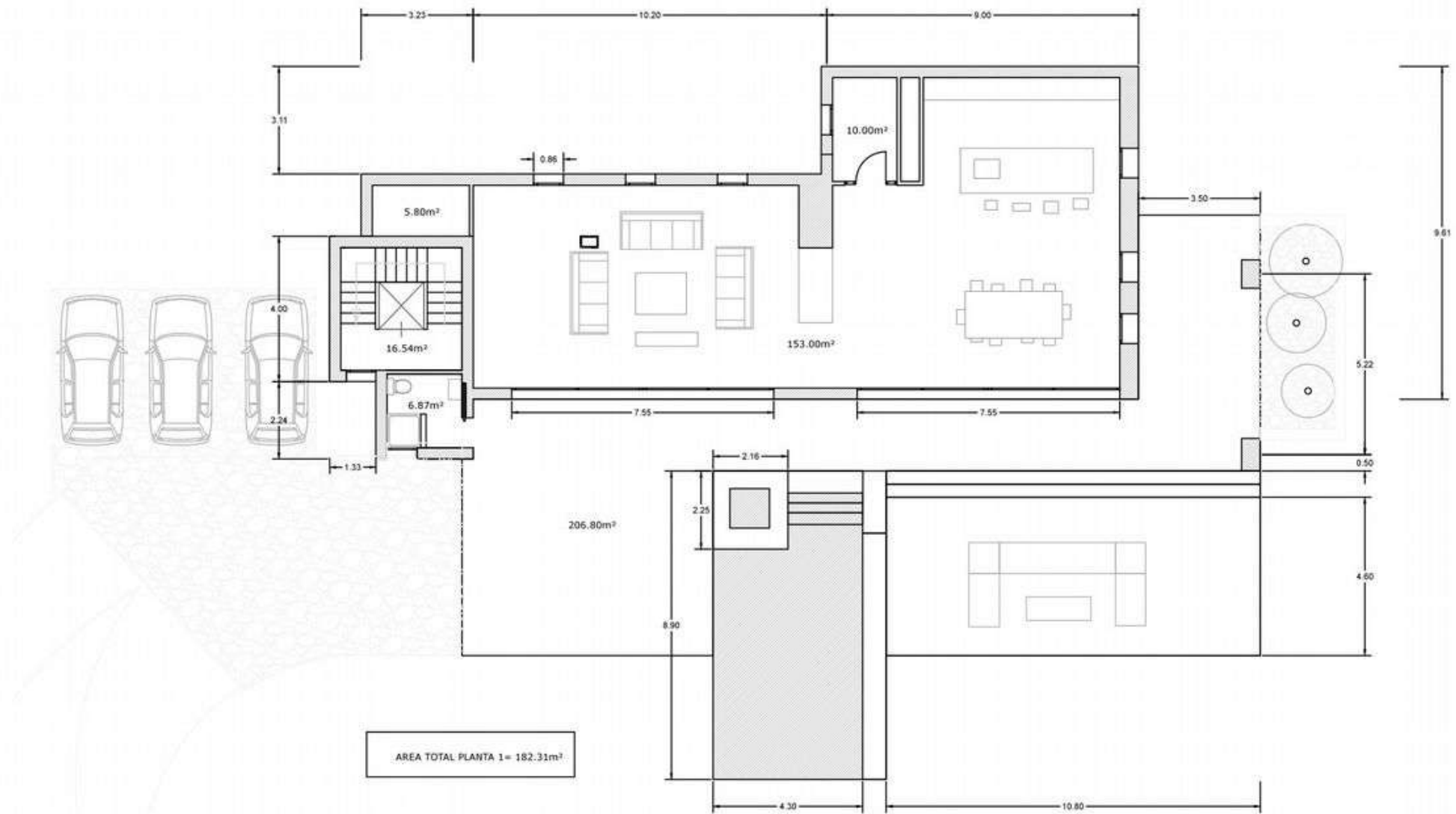
- Rampa de acceso de hormigón impreso de 180m2.
- Entrada con puerta automática amplia, con acceso peatonal y a vehículos, con mando a distancia.





AREA TOTAL PLANTA 0= 240.52m<sup>2</sup>

Vivienda Canet Calpe. Planta 0. Escala: 1/150



Vivienda Canet Calpe. Planta 0. Escala: 1/150