

LEGUADO

Situación actual de la construcción: CASA TERMINADA

Precio: 990.000€ + 10% IVA

DETALLE INMUEBLE

- Finalización de la obra: diciembre de 2022
- Tipo de obra: Obra nueva
- Tipo de propiedad: Casa / Chalet
- Tipo de operación: Venta
- Provincia: Alicante
- Población: Benissa
- Zona: Montemar
- Orientación: Sur-Este
- Plantas: 3
- Dormitorios: 3
- Baños: 3
- Aseo: 1
- Certificación energética: B
- Sup. Construida: 251,50m²
- Sup. Parcela: 998m²
- Cocina: Abierta 7,15m²
- Sup. Salón: 48,32m²
- Porche: 30,31m²
- Terraza: 64,66m²
- Muros de contención: Sí, en piedra natural
- Rampa de acceso: Sí, en hormigón impreso
- Vistas: Panorámicas al mar y al peñón de Ifach
- Piscina: Privada – Desbordante
- Tipo de Calefacción: Bomba de calor - Central
- Calentador de agua: Bomba de calor
- Jardín: Privado
- Parking: Sí
- Suelo del inmueble: Gres porcelánico rectificado
- Trastero: Sí
- Puerta de seguridad: Sí
- Lavandería: Sí
- Armarios empotrados: Sí
- Doble acristalamiento: Sí

DESCRIPCIÓN

Villa de lujo moderna en la urbanización Montemar, Benissa Costa, la ubicación permite vistas panorámicas al mar mediterráneo y peñón de Ifach. Casa de tres plantas con 3 dormitorios, tres baños, un aseo, y piscina con jardín privado.

Planta alta: Se encuentra una habitación en suite con amplio vestidor, porche diáfano privado y baño completo.

Planta principal: Con cocina abierta americana totalmente equipada con electrodomésticos Bosch, salón-comedor y aseo. En esta planta también encontraremos la piscina, con terraza.

Planta Inferior: Dos dormitorios, dos baños, cuarto de lavandería y una sala de máquinas.

Características: Casa en blanco con carpintería de aluminio esmaltado de color blanco, persianas automáticas en los dormitorios, calefacción por suelo radiante con bomba de calor, electricidad de la red además de la instalación de energía solar adicional de acuerdo con las normas en vigor, preinstalación de aire acondicionado y armarios empotrados

Situación: A unos 2'5km de la cala Baladrar y de la zona comercial Pepe la Sal aproximadamente, 3km del club de Golf Ifach y a 5km de Moraira pueblo.

MEMORIA DE CALIDADES

ESTRUCTURA

- Estructura de hormigón armado, según proyecto.

CARPINTERÍAS

- Toda la carpintería exterior de las ventanas son de aluminio lacado color blanco, con cristal climalit 6.6.4. con planiterm por su cara exterior.
 - Carpintería tipo 1
 - Color: COR_L_Especial1
 - Serie COR-70 HO CE
 - VIDRIO COMPUESTO
 - Float Inc. 4mm
 - Camara 16/20mm
 - Sunguard Sun 4+4
 - Carpintería tipo 2
 - Color: COR_L_Especial1
 - Serie COR-VISION
 - VIDRIO COMPUESTO
 - Sunguard Sun 4+4
 - Cámara 12mm
 - Laminar Inc. 4+4
 - Carpintería tipo 3
 - Color: COR_L_Especial1
 - Serie COR-60 CE
 - VIDRIO COMPUESTO
 - Laminar Inc. 4+4/3+3
 - Camara 12/16mm
 - Sunguard Sun 4+4
- Las ventanas de los dormitorios llevan estores enrollables motorizados con motor NICE VIA radio con mando a distancia del mismo color que las carpinterías.
- ACRISTALAMIENTO: Vidrio doble bajo emisivo 4+4/12/3+3, 4/12/3+3

COCINA

- Electrodomésticos de última tecnología marca Bosch
- Fregadero ROCA BERLIN 55 PLUS acero inox.
- Grifería fregadero ROCA L20
- Cocina abierta con isla

PARKING

- Rampa de acceso en hormigón impreso.
- Plataforma en parking para dar la vuelta a los coches de PELLICER TECHNOLOGY. MOD.PG45

BAÑOS

- Dormitorio principal con baño independiente
- Inodoro suspendido ROCA THE GAP con asiento amortiguado y placa PL1 dual blanco
- Lavamanos mural ROCA DIVERTA 470
- Toallero lavamanos DIVERTA
- Grifería lavabo ROCA L20 con válvula clic
- Sifón cromado BASIC
- Aplacados cerámicos con relieve, sensoriales y agradables visualmente.

JARDÍN

- Privado.
- Cuenta con árboles autóctonos de la zona. Que van acorde con el clima mediterráneo. Pone el toque campestre y aromático, ideal para cualquier jardín casero.

PAVIMENTO EXTERIOR

- CERÁMICO: Baldosa de gres porcelánico rectificado microbiselado antideslizante.
 - Pavimento base 60x120 cm ARDESIA AVORIO. SALONI

PAVIMENTO INTERIOR.

- CERÁMICO: Baldosa de gres porcelánico rectificado microbiselado
 - Pavimento base 60x120 cm ARDESIA AVORIO. SALONI

PISCINA

- Gresite inalterable a los ácidos, modelo 5601 NATURE SEA SALT MALLA, acabado brillo.
- Juntas antialgas
- Cuenta con equipo de sal AQUARITE FLO ADVANCED 33g/h. HAYWARD
- Desbordante.
- Escaleras interiores de obra.

CERRAMIENTO EXTERIOR DE LA PARCELA.

- Muros exteriores con enlucido liso a dos caras
- Puerta automática amplia, con acceso peatonal y a vehículos, cuenta con dos mandos.
- Muros de hormigón de 25cm de espesor
- Puerta de seguridad de acceso a vivienda

MUROS DE PIEDRA

- Muros de contención de piedra natural
- Nuestra piedra es tallada a mano, siendo estas rocas provenientes de canteras de la región.

LUZ

- Gran luminosidad en toda la vivienda.
- Grandes ventanas que permiten la entrada de luz natural.
- Luces alrededor de la vivienda que permiten una buena iluminación en la noche, y aportan la sensación de confort.

ARMARIOS

- Armarios empotrados de gran calidad.
- Vestidor en el dormitorio principal.
- Características: Melamina pino havana bco de 19mm, con estantes, barra de colgar, altillo. Frente con puertas abatibles con tirador uñero

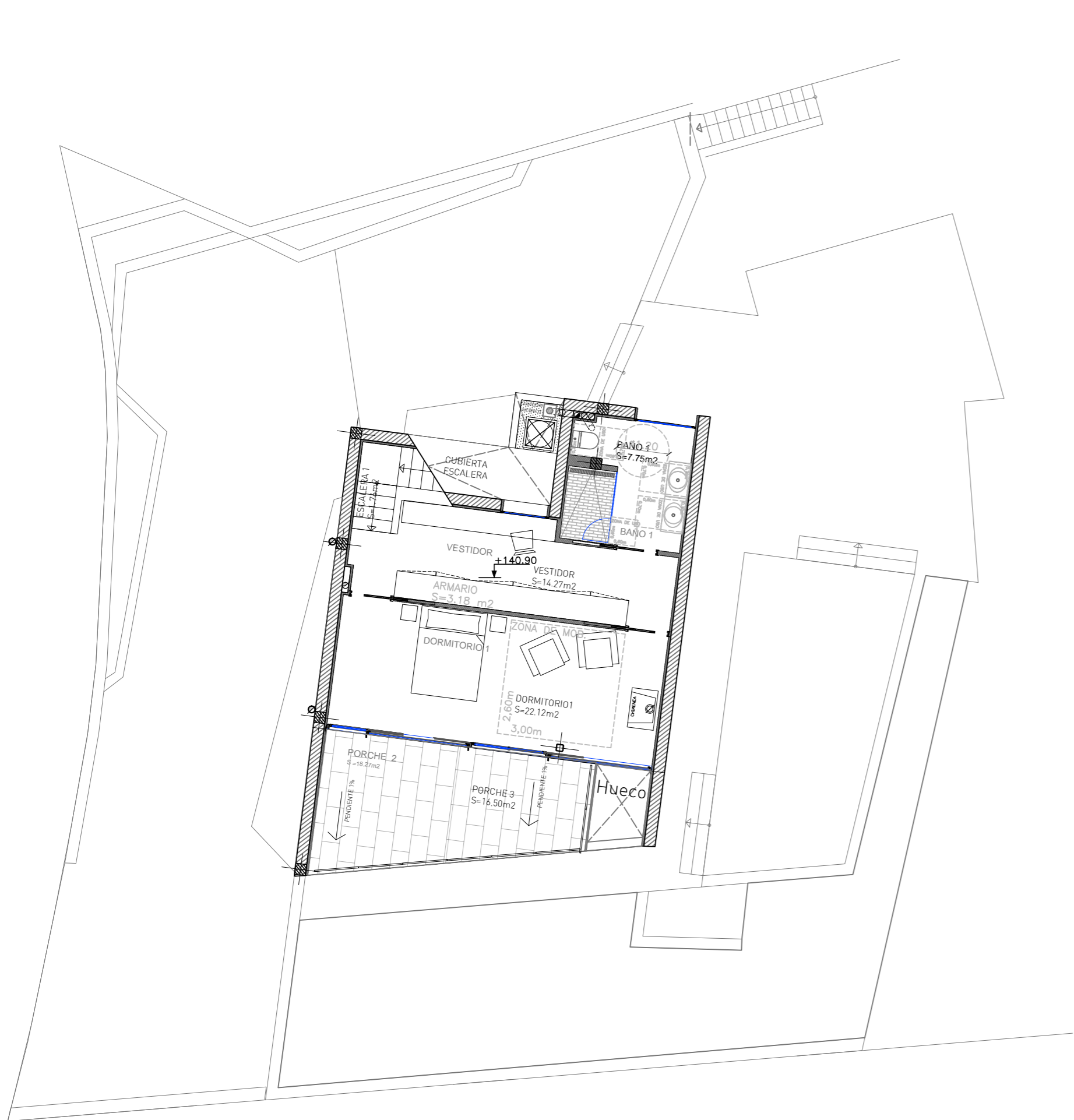
ENTRADA A LA VIVIENDA.

- Hormigón impreso color gris.

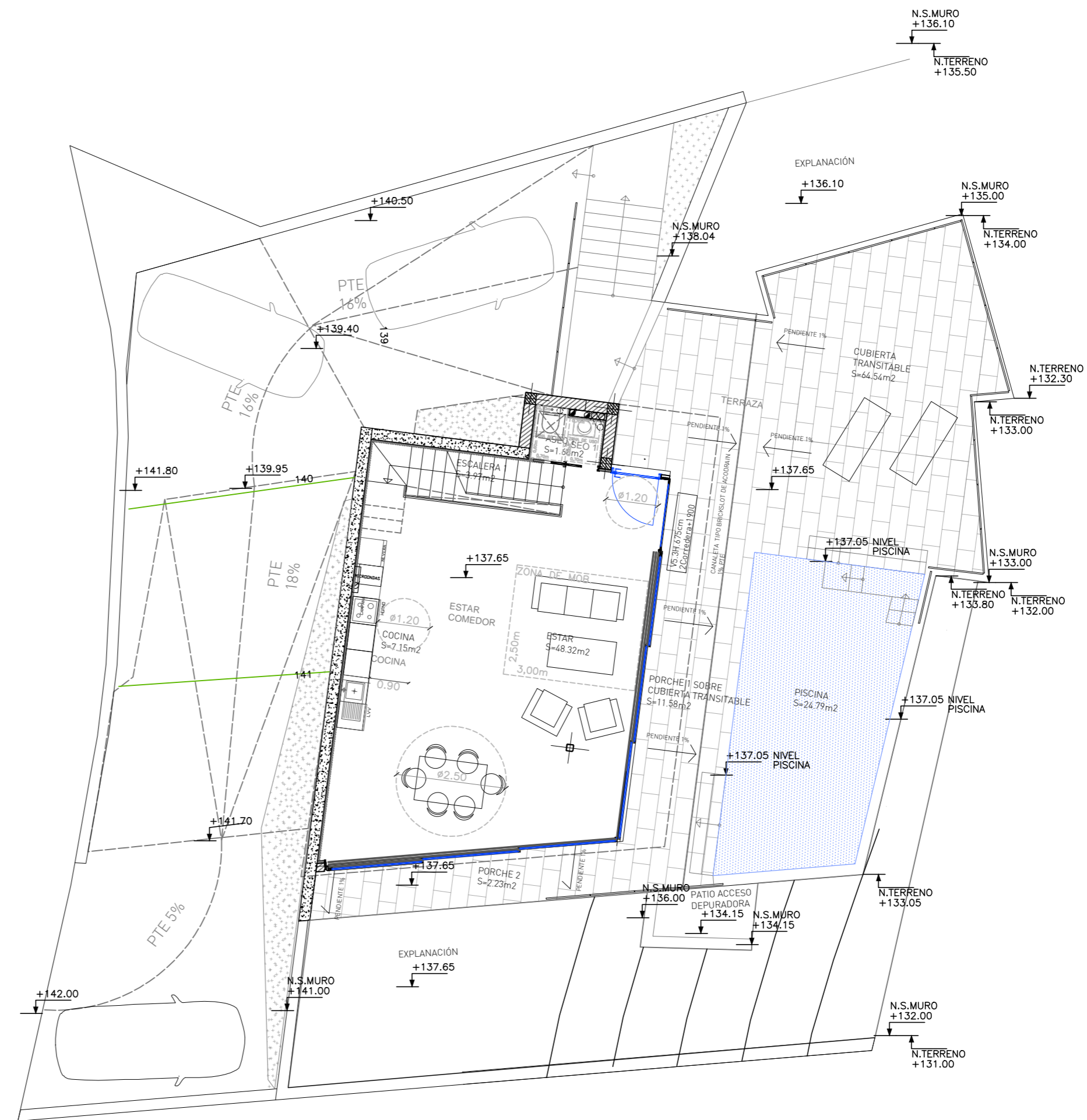
MODIFICACIONES FIN OBRA CALLE LENGUADO. BENISSA. ALICANTE

CUADRO DE SUPERFICIES:

<u>COMPUTABLE</u>	<u>DESCRIPCION</u>	<u>UTIL</u>	<u>CONSTR.</u>
72,05 m2	Vivienda P.A (nivel +140,90):	62,40 m2	72,05 m2
53,85 m2	Planta superior (Inc. Escalera)		53,85 m2
	Vestidor	14,27 m2	
	Dormitorio 1:	22,12 m2	
	Baño 1:	7,75 m2	
	Escalera 1	1,76 m2	
18,20 m2	Porche 3	16,50 m2	18,20 m2
83,70 m2	Vivienda P.B (nivel +137,65):	139,47 m2	83,70 m2
69,89 m2	Planta acceso (Inc. Escalera)		69,89 m2
	Estar:	48,32 m2	
	Cocina:	7,15 m2	
	Escalera:	3,97 m2	
	Aseo:	1,68 m2	
11,58 m2	Porche 1:	11,58 m2	11,58 m2
2,23 m2	Porche 2 sobre cub. Trans	2,23 m2	2,23 m2
	Cubierta transitable	64,54 m2	
39,75 m2	Vivienda P.INF. (nivel +132,26):	78,39 m2	95,75 m2
84,55 m2	Planta Inferior (Inc. Escalera)		84,55 m2
	Escalera 2:	4,74 m2	
	Distribuidor:	12,18 m2	
	Lavadero:	1,85 m2	
	Dormitorio2:	15,17 m2	
	Dormitorio3:	14,45 m2	
	Aseo2:	4,42 m2	
	Baño2:	7,25 m2	
	Instalaciones:	9,56 m2	
-11,20 m2	Depuradora y Depósito:	8,77 m2	11,20 m2
-44,80 m2	Descontar Sup. Sótano		
195,50 m2	SUMA :	280,26 m2	251,50 m2
	Piscina	24,79 m2	29,03 m2



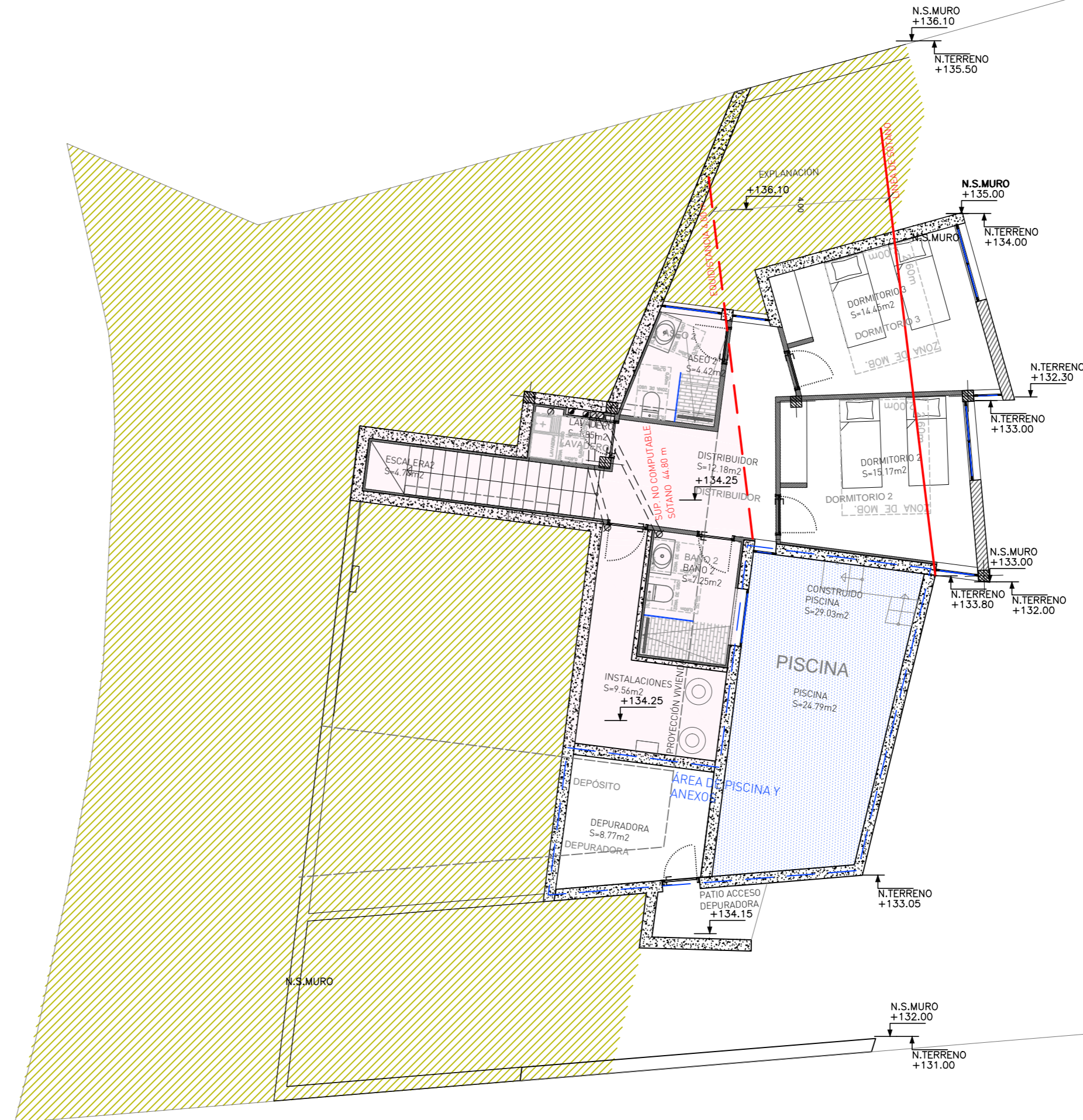
PLANTA ALTA



PLANTA DE ACCESO

CTAA COLEGIO
VISADO 19/12/22
60307 TEODORO NUÑEZ BLASO
DEARQUITECTOS
E:18-01241-500 P:1 de 2 D:22-0012161-001-03312
Visado Colegial según el artículo 13 de la Ley 2/1974, modificado por la Ley 25/2009

proyecto	PROYECTO EJECUCIÓN MODIFICADO CONSTRUCCIÓN DE VIVIENDA UNIFAMILIAR Y PISCINA EN EL CARRER LLENGUADO PARCELA B14 DE LA URBANIZACIÓN MONTEMAR, BENISSA ALACANT.
tipo de proyecto	Modificación Proyecto Ejecución
fecha	octubre 22
revisión	-
título del plan	MOBILIARIO Y SUPERFICIES PLANTA SUPERIOR Y ACCESO PLANO AS-BUILT
escala	1:100
tamaño original	A-2
número de plano	
sustituye a	
AS BUILT-01	
arquitecto	Teodoro Núñez
propiedad	JORGE CANET



CTAA COLEGIO
TEODORO NÚÑEZ BLASCO
VISADO 19/12/22
60307 TEODORO NÚÑEZ BLASCO
DEARQUITECTOS
E-18-01241-500 P-2 de 2 D-22-0012161-001-03312
Visado Colegio según el artículo 13 de la Ley 2/1974, modificada por la Ley 25/2009

proyecto	PROYECTO EJECUCIÓN MODIFICADO CONSTRUCCIÓN DE VIVIENDA UNIFAMILIAR Y PISCINA EN EL CARRER LLENGUADO PARCELA B14 DE LA URBANIZACIÓN MONTEMAR, BENISSA ALACANT.
tipo de proyecto	Modificación Proyecto Ejecución
fecha	octubre 22
revisión	.-
título del plan	MOBILIARIO Y SUPERFICIES PLANTA INFERIOR PLANO AS-BUILT
escala	1:100
tamaño original	A-2
número de plano	
sustituye a	
AS BUILT-02	
arquitecto	Teodoro Núñez
propiedad	JORGE CANET